

**21vek.by** 

**21vek.by** 

ЦЕННОСТИ БРЕНДА

**21vek.by** - это платформа  
онлайн-покупок для всей страны



## ВМЕСТЕ С НАШИМИ ПОЛЬЗОВАТЕЛЯМИ МЫ



**НАСЛАЖДАЕМСЯ**  
МОМЕНТОМ  
И **РАДУЕМСЯ**  
МЕЛОЧАМ



УВЛЕЧЕННО  
**ПРЕДВКУШАЕМ**  
ЧТО-ТО  
НОВОЕ



**ПОМОГАЕМ**  
**БЛИЗКИМ**  
НАЙТИ ПОВОД  
ДЛЯ УЛЫБКИ



**ПООЩРЯЕМ**  
ЛЮБОЙ  
ВЫБОР  
И **ВДОХНОВЛЯЕМ**



**РАЗДЕЛЯЕМ**  
ВАШИ  
ЦЕННОСТИ  
И ЗАБОТЫ

ПРАВИЛА

ИСПОЛЬЗОВАНИЯ ЛОГОТИПА

## СОДЕРЖАНИЕ

### ПРЕДИСЛОВИЕ

- 6 **ЛОГОТИП И ЕГО ВЕРСИИ**
- 7 Приоритетная полная версия
- 8 Главные элементы полной версии логотипа
- 9 Компактная версия логотипа
- 10 Примеры использования логотипа
- 13 Предыдущие версии логотипа 21vek.by
  
- 15 **ОХРАННОЕ ПОЛЕ ЛОГОТИПА**
- 16 Охранное поле полной версии логотипа
- 17 Охранное поле компактной версии логотипа
  
- 18 **ЦВЕТ**
- 19 Полноцветная полная версия логотипа
- 20 Правонаправленная версия логотипа
- 21 Одноцветная полная версия логотипа
- 22 Одноцветная правонаправленная версия логотипа
- 23 Инверсия логотипа компании
- 24 Одноцветные версии компактного логотипа
- 25 Инверсия компактного логотипа компании
- 26 Одноцветная инверсия полной версии логотипа
- 27 Инверсия правонаправленной версии логотипа

### 28 РАЗМЕЩЕНИЕ В МАКЕТЕ

- 29 Схема-пример вычисления размера логотипа
- 30 Примеры размещения логотипа в макете
- 33 Исключения по размеру и размещению в макете

### 34 ФОТО ФОН

- 35 Примеры размещения логотипа на макетах с фотофоном

### 38 КАК НЕЛЬЗЯ ИСПОЛЬЗОВАТЬ ЛОГОТИП

### 44 КОНТАКТЫ



Логотип и его версии

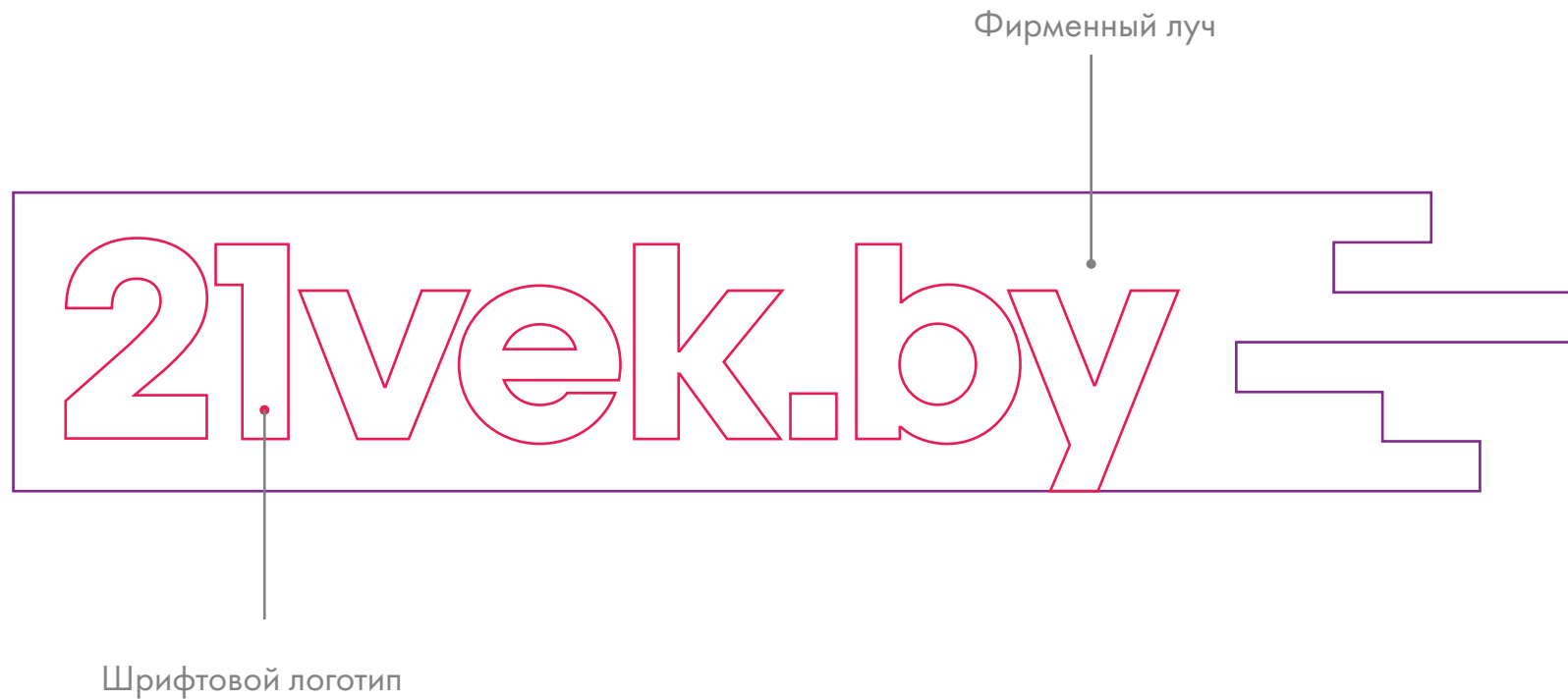
LOGO

Приоритетная полная версия.



LOGO

## Главные элементы полной версии логотипа.



Логотип компании состоит из двух графических элементов:

- фирменный луч
- шрифтовой логотип

LOGO



Компактная версия логотипа.

**21vek.by**

LOGO

Примеры использования логотипа.



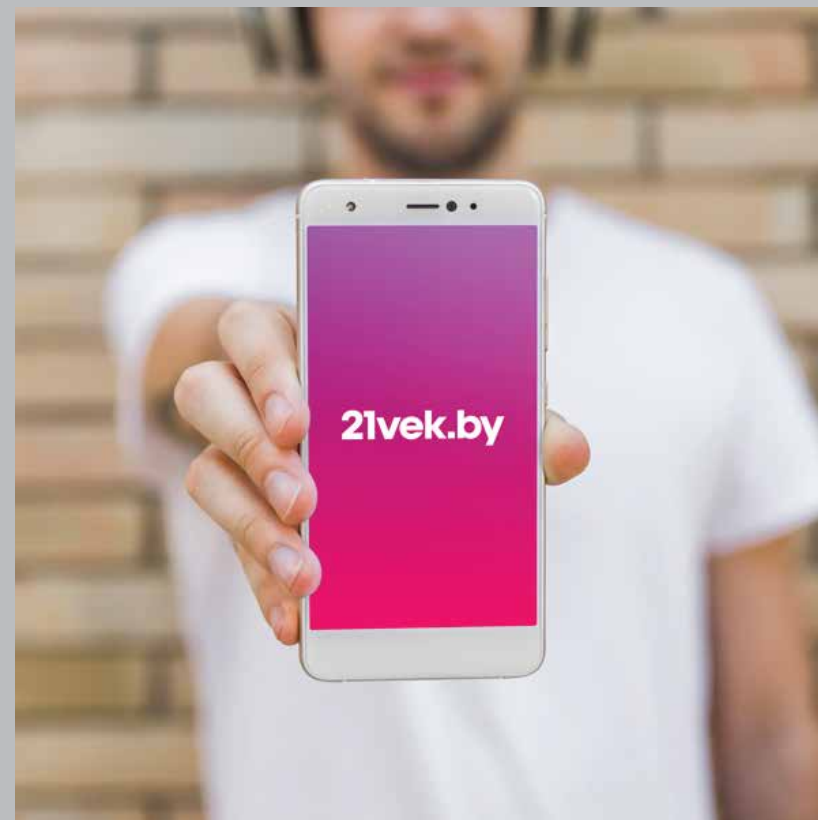
LOGO

Примеры использования логотипа.



LOGO

Примеры использования логотипа.



LOGO

Предыдущие версии логотипа 21vek.by.



Мы отказываемся от дескриптора.



LOGO

Предыдущие версии логотипа 21vek.by.



Мы отказываемся от дескриптора.  
Мы больше не деформируем луч.

LOGO



Охранное поле логотипа

LOGO

Охранное поле полной версии логотипа.



Охранное поле:  $1/2$  от высоты логотипа. Это расстояние по периметру логотипа, в котором не должно быть никаких контрастных элементов графики или шрифтов. Если используется фотофон, в охранном поле не должно быть никаких контрастных элементов, мешающих считыванию логотипа.

LOGO



## Охранное поле компактной версии логотипа.



Охранное поле:  $1/2$  от высоты логотипа. Это расстояние по периметру логотипа, в котором не должно быть никаких контрастных элементов графики или шрифтов. Если используется фотофон, в охранном поле не должно быть никаких контрастных элементов, мешающих считыванию логотипа.

LOGO



Цвет

LOGO

Полноцветная полная версия логотипа.



Цвета градиента



CMYK 60 100 0 0  
RGB 990099  
Pantone 2623C

CMYK 40 100 20 0  
RGB A5247A  
Pantone 2425C

CMYK 20 100 35 0  
RGB C81E6B  
Pantone RubRedC

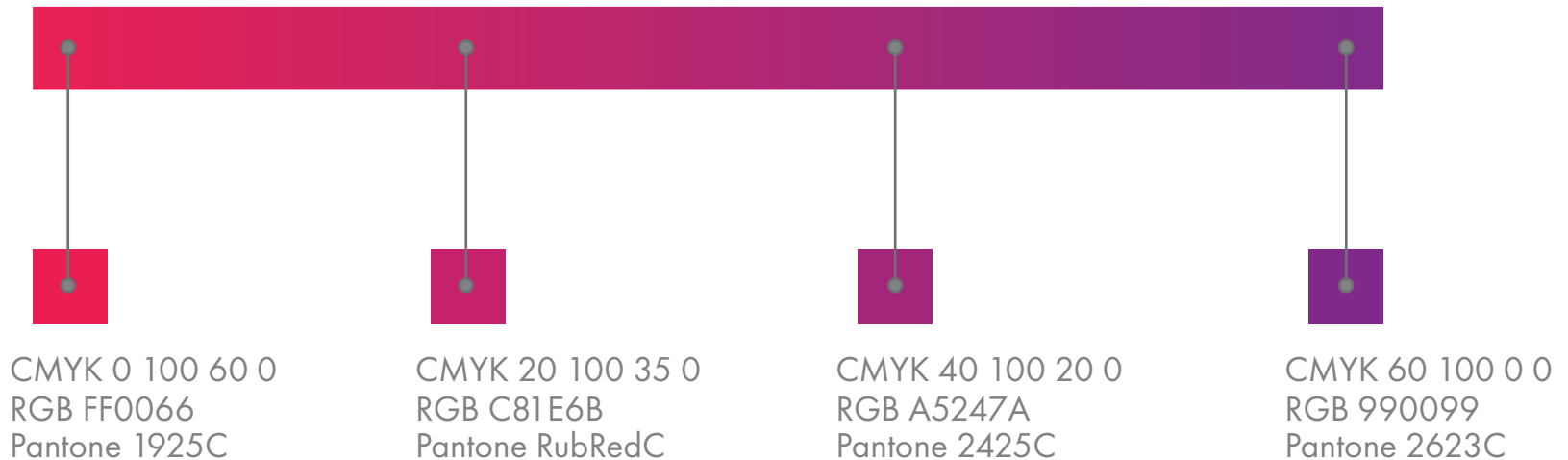
CMYK 0 100 60 0  
RGB FF0066  
Pantone 1925C

LOGO

Правонаправленная версия логотипа.



Цвета градиента



LOGO

Одноцветные версии логотипа.



CMYK 60 100 0 0  
RGB 990099  
Pantone 2623C



CMYK 40 100 20 0  
RGB A5247A  
Pantone 2425C



CMYK 20 100 35 0  
RGB C81E6B  
Pantone RubRedC



CMYK 0 100 60 0  
RGB FF0066  
Pantone 1925C



CMYK 15 5 0 80  
RGB 4A5059  
Pantone 425CP

Одноцветная версия используется, если нет возможности сделать правильный градиент.



Одноцветные правонаправленные версии логотипа.



Одноцветная версия используется, если нет возможности сделать правильный градиент.

LOGO

# Инверсия логотипа компании.



CMYK 60 100 0 0  
RGB 990099  
Pantone 2623C



CMYK 40 100 20 0  
RGB A5247A  
Pantone 2425C



CMYK 20 100 35 0  
RGB C81E6B  
Pantone RubRedC



CMYK 0 100 60 0  
RGB FF0066  
Pantone 1925C



CMYK 60 100 0 0  
RGB 990099  
Pantone 2623C



CMYK 40 100 20 0  
RGB A5247A  
Pantone 2425C



CMYK 20 100 35 0  
RGB C81E6B  
Pantone RubRedC

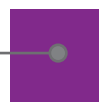


CMYK 0 100 60 0  
RGB FF0066  
Pantone 1925C

LOGO

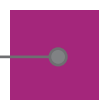
## Одноцветные версии компактного логотипа

**21vek.by**



CMYK 60 100 0 0  
RGB 990099  
Pantone 2623C

**21vek.by**



CMYK 40 100 20 0  
RGB A5247A  
Pantone 2425C

**21vek.by**



CMYK 20 100 35 0  
RGB C81E6B  
Pantone RubRedC

**21vek.by**



CMYK 0 100 60 0  
RGB FF0066  
Pantone 1925C

**21vek.by**



CMYK 15 5 0 80  
RGB 4A5059  
Pantone 425CP

LOGO



Инверсия компактного логотипа компании.



CMYK 60 100 0 0 RGB 990099 Pantone 2623C



CMYK 20 100 35 0 RGB C81E6B Pantone RubRedC



CMYK 40 100 20 0 RGB A5247A Pantone 2425C



CMYK 0 100 60 0 RGB FF0066 Pantone 1925C



CMYK 15 5 0 80 RGB 4A5059 Pantone 425CP

Используется в брендировании мерча компании, спецформы сотрудников или полиграфических материалов.

LOGO

Одноцветная инверсия полной версии логотипа.



CMYK 60 100 0 0    RGB 990099    Pantone 2623C



CMYK 20 100 35 0    RGB C81E6B    Pantone RubRedC



CMYK 40 100 20 0    RGB A5247A    Pantone 2425C



CMYK 0 100 60 0    RGB FF0066    Pantone 1925C



CMYK 15 5 0 80    RGB 4A5059    Pantone 425CP

Используется в брендировании мерча компании, спецформы сотрудников или полиграфических материалов.



Инверсия правонаправленной версии логотипа.



CMYK 60 100 0 0    RGB 990099    Pantone 2623C



CMYK 20 100 35 0    RGB C81E6B    Pantone RubRedC



CMYK 40 100 20 0    RGB A5247A    Pantone 2425C



CMYK 0 100 60 0    RGB FF0066    Pantone 1925C



CMYK 15 5 0 80    RGB 4A5059    Pantone 425CP

Используется в брендировании мерча компании, спецформы сотрудников или полиграфических материалов.

LOGO

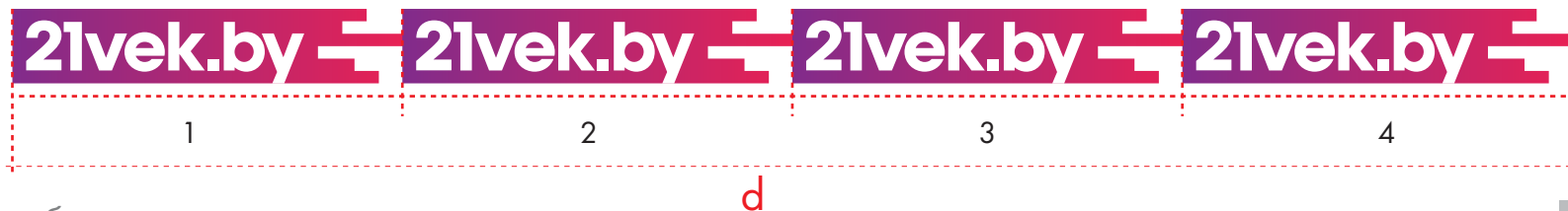
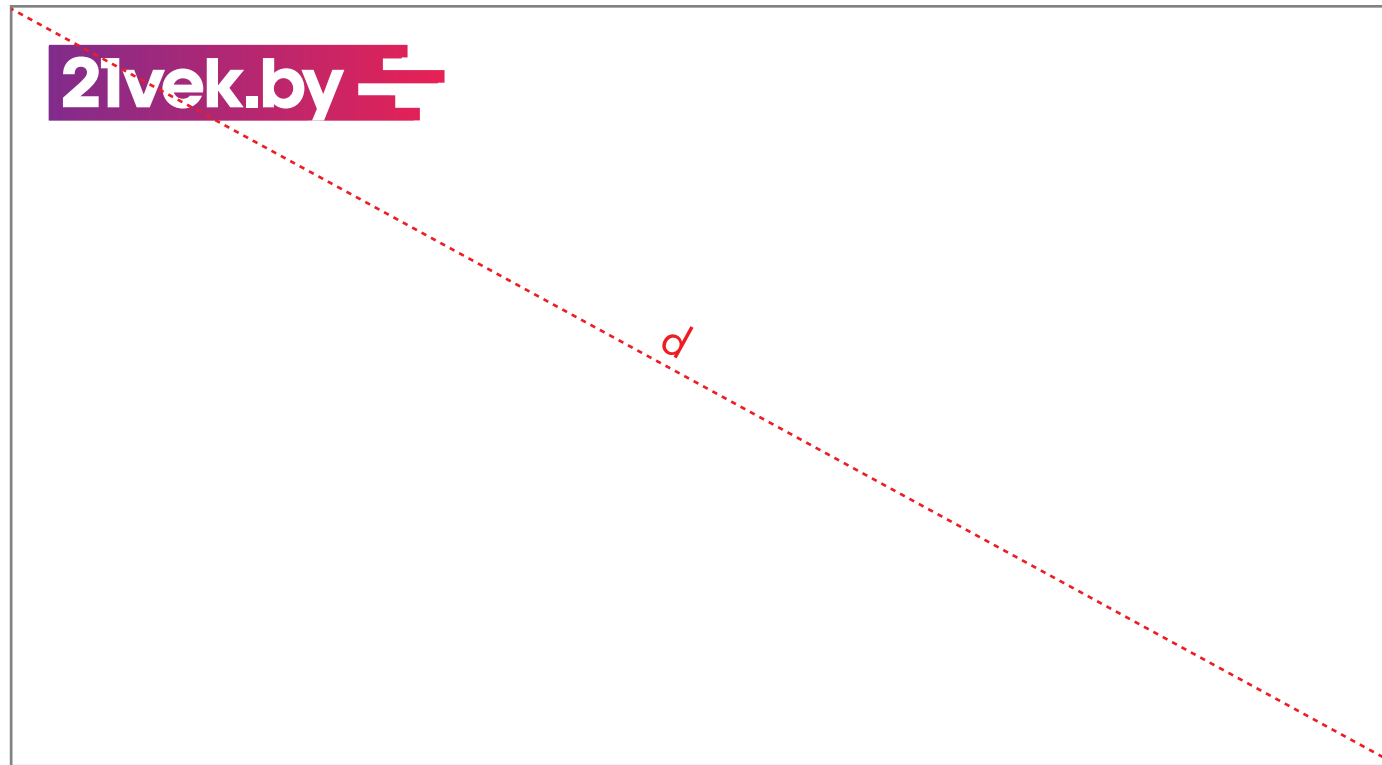


Размещение в макете

LOGO

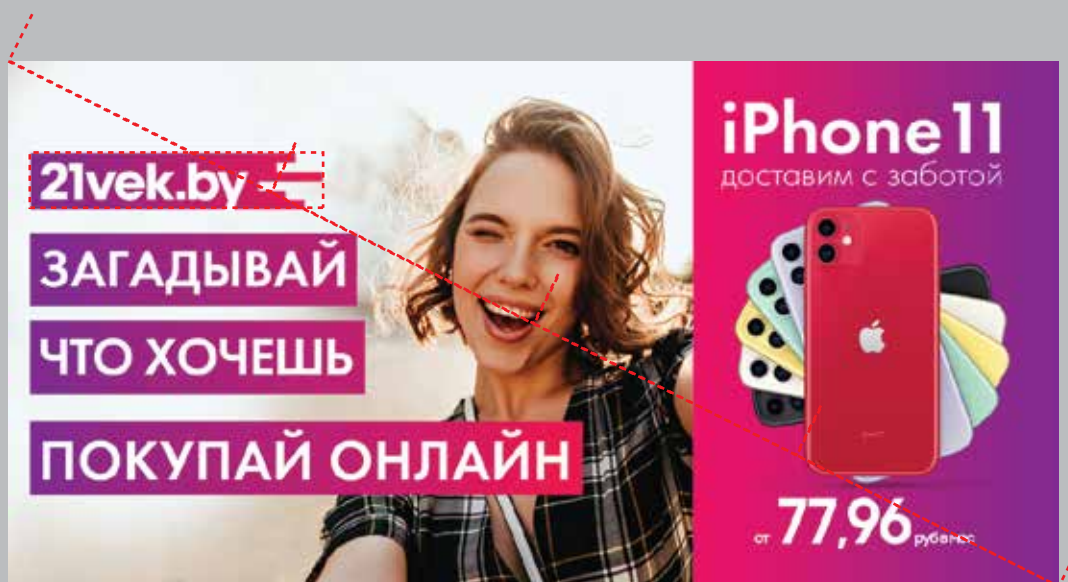
Схема-пример вычисления размера логотипа.

Лого должно занимать  $1/4$  от диагонали макета.



Логотип должен быть размещен в верхнем левом углу.

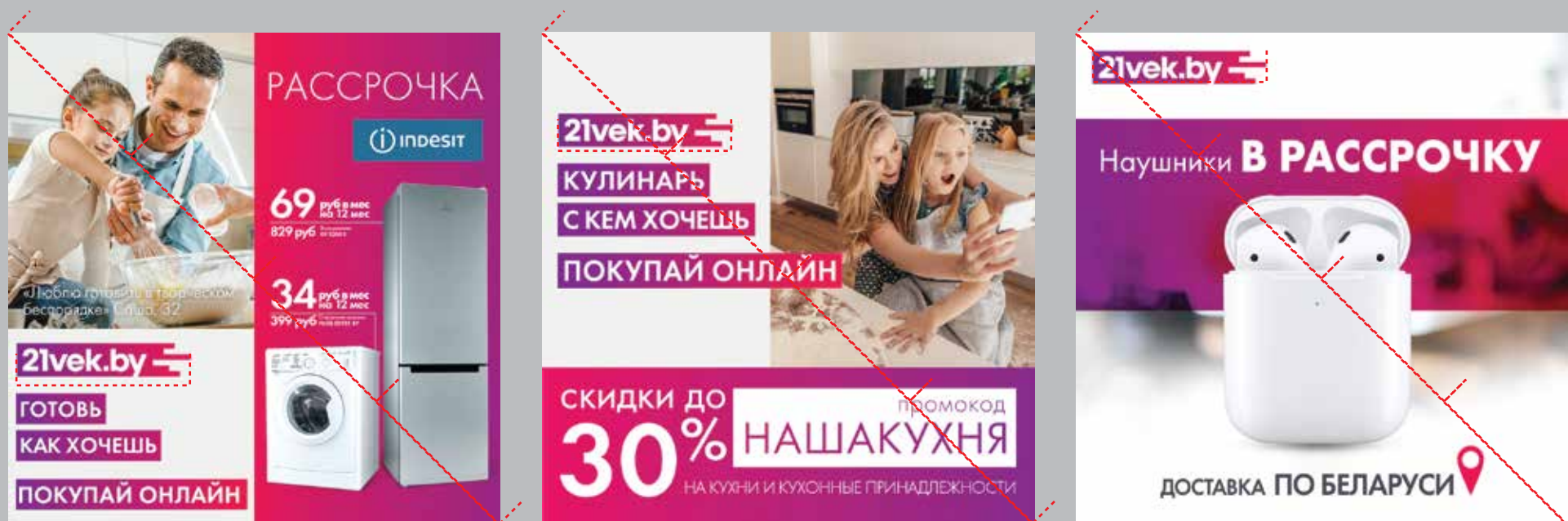
Пример размещения логотипа в макете.



Макет наружной рекламы (вертикальный и горизонтальный вариант).

LOGO

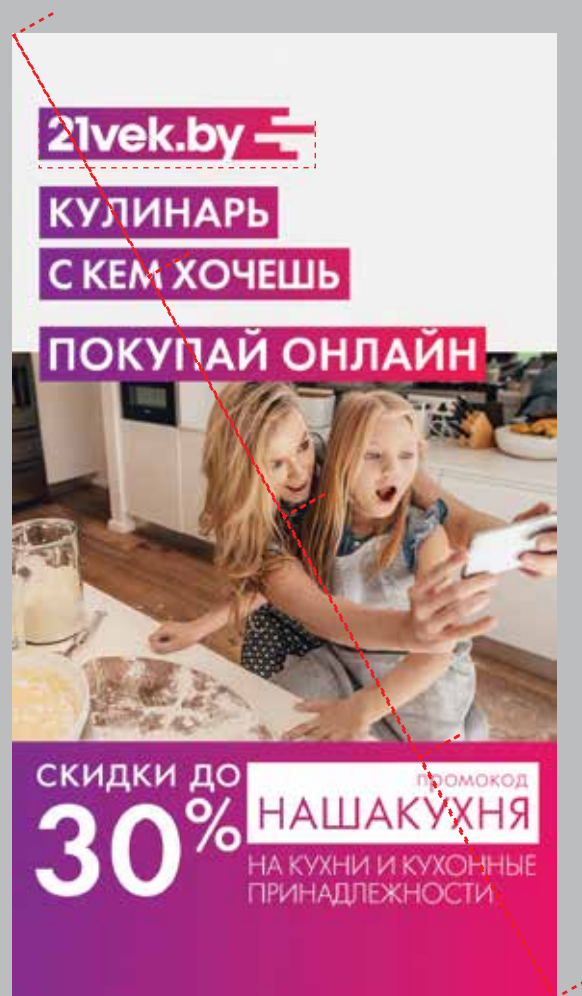
# Пример размещения логотипа в макете.



Макет веб-баннера (квадрат).



Пример размещения логотипа в макете.



Макета веб-баннера (вертикальный вариант).

LOGO



Исключения по размеру и размещению в макете.



В имиджевых макетах, где логотип играет роль ключевого элемента, размер и положение логотипа могут изменяться в более выгодную для визуала сторону.

LOGO



Фото фон

LOGO

Примеры размещения логотипа на макетах с фотофоном.



Приоритетный вариант использования - полноцветная полная версия логотипа.

LOGO

Примеры размещения логотипа на макетах с фотофоном.

НЕЛЬЗЯ



Нельзя размещать логотип на контрастный фон.

МОЖНО



Можно размещать логотип на размытый и осветленный фон.

LOGO

# Примеры размещения логотипа на макетах с фотофоном.

НЕЛЬЗЯ



МОЖНО



Нельзя закрашивать инверсионный логотип.

Лучше использовать полноцветный логотип.

LOGO

# Примеры размещения логотипа на макетах с фотофоном.

НЕЛЬЗЯ



Нельзя размещать полноцветный логотип на градиенте, состоящем из цветов логотипа.

МОЖНО



Можно использовать инверсию.

Когда мы размещаем лого на фотофон в охранном поле логотипа использование контрастных элементов не допускается.

LOGO



Как нельзя использовать логотип

LOGO

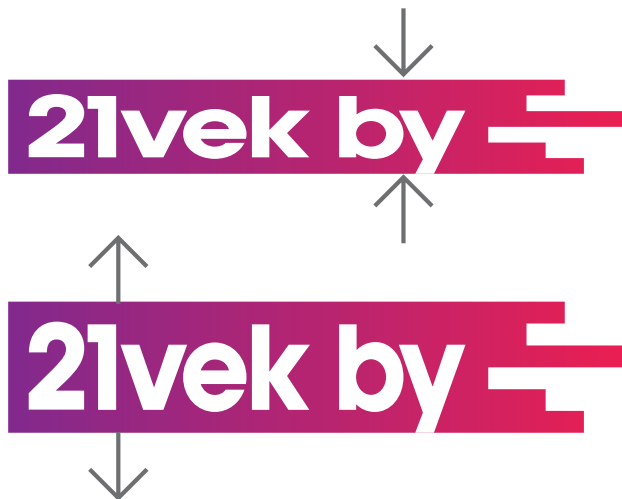
# Как нельзя использовать логотип



Накладывать эффекты объема, тени и т.д.



Размещать логотип под углом



Ужимать/растягивать логотип



Деформировать логотип

Изменение пропорций и форм логотипа не допускается.



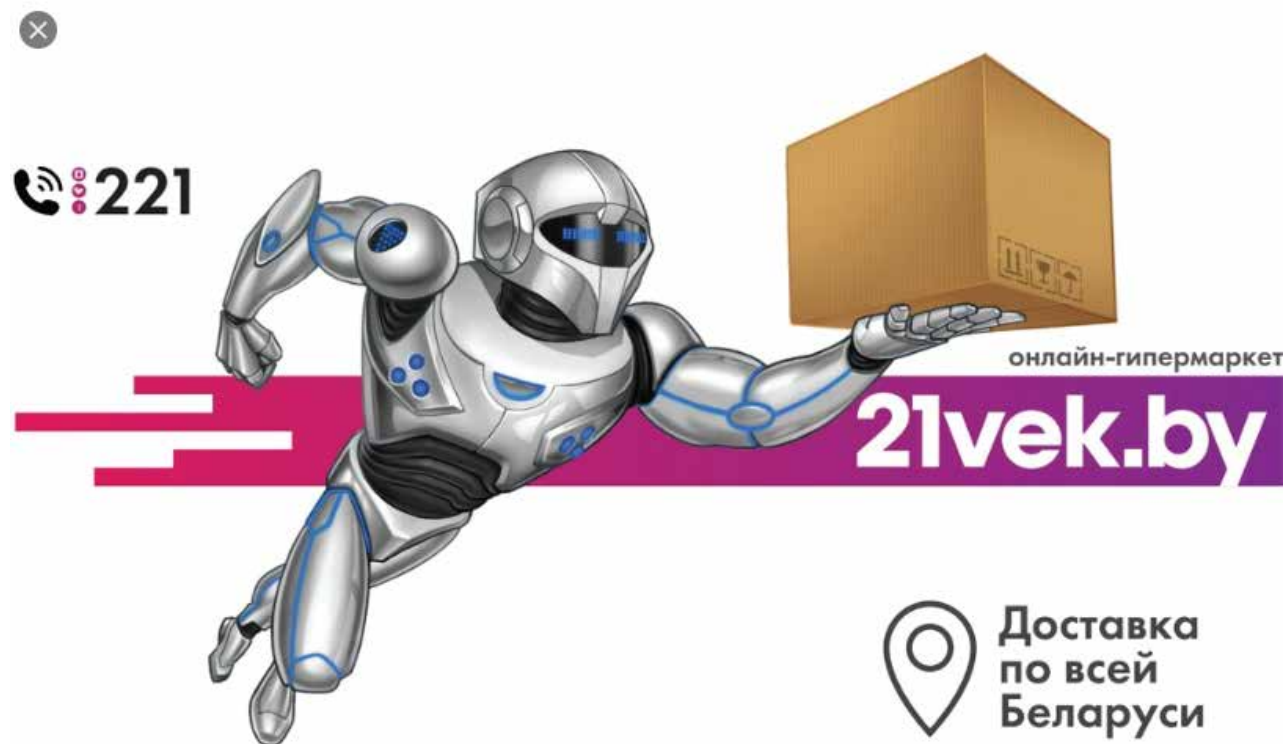
## Как нельзя использовать логотип



Изменение пропорций и формы элементов логотипа не допускается.

LOGO

## Как нельзя использовать логотип



- Деформирование элемента логотипа «луч» недопустимо
- Размещать графические элементы на частях логотипа недопустимо
- Использование дескриптора больше не допускается
- Логотип размещается в верхнем левом углу по правилам размещения логотипа

LOGO

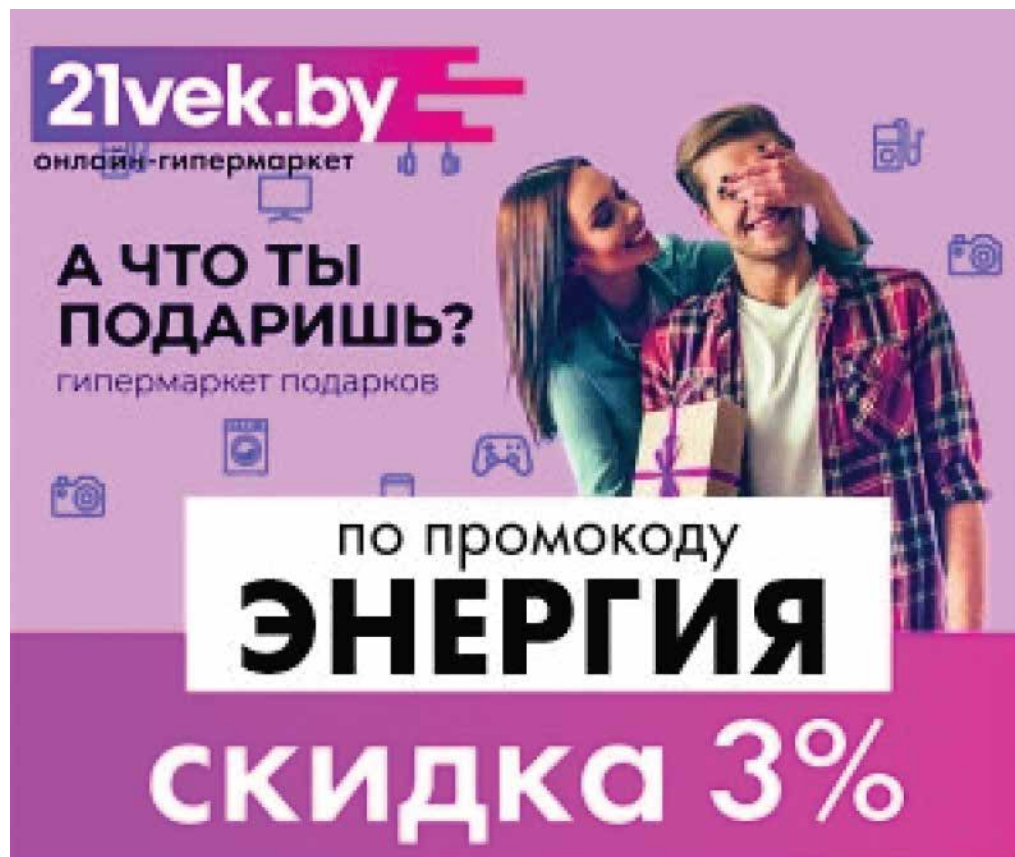
## Как нельзя использовать логотип



- Использование дескриптора больше не допускается
- Цвет логотипа должен соответствовать цветам брендбука
- Градиент используется строго в соответствии с его направлением по брендбуку

LOGO

## Как нельзя использовать логотип



- Использование дескриптора больше не допускается
- Цвет логотипа должен соответствовать цветам брендбука
- Лого размещаем на чистом фоне без контрастных элементов

LOGO

## Контакты

Анастасия Костюгова  
Бренд-менеджер  
21vek.by

phone: +375 44 471 64 70  
e-mail: a.kostyugova@21vek.by  
skype: nastya.kostyugova

СПАСИБО ЗА ВНИМАНИЕ!